



## MAISON CHAMOULEAU - GUJAN- MESTRAS - BASSIN D'ARCACHON

DESTINATION 



### MAISON CHAMOULEAU - GUJAN- MESTRAS

Location de vacances pour 6/8 personnes

<https://maison-chamouleau-gujanmestras.fr>

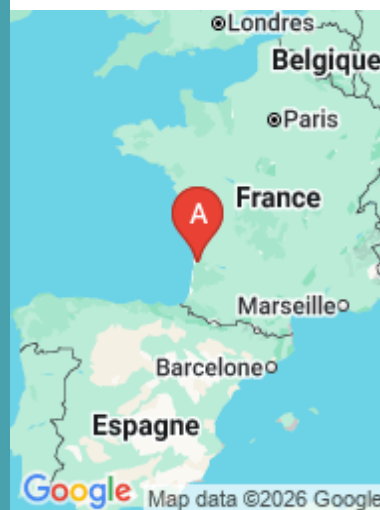
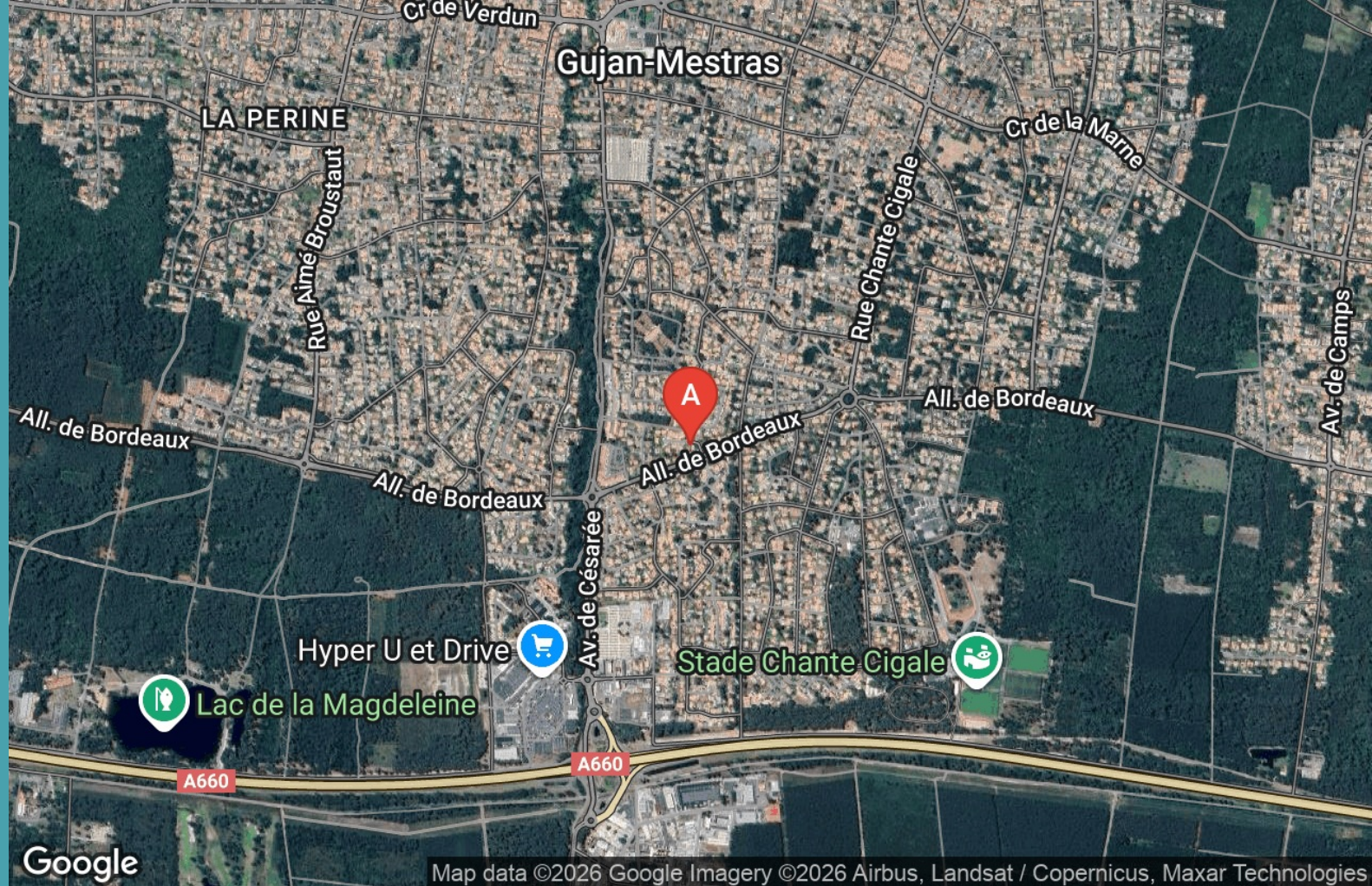




Franck CHAMOULEAU

+33 7 86 47 83 40

**A** Maison Chamouleau - Gujan-Mestras : 1 bis  
allée Valentin 33470 GUJAN-MESTRAS







## Maison Chamouveau - Gujan-Mestras

☆☆☆

DESTINATION 



Maison



6

personnes  
(Maxi: 8 pers.)



3

chambres



100

m<sup>2</sup>

Maison de 100m<sup>2</sup> entièrement climatisée. A l'étage, 1 chambre avec 1 lit 2 personnes, 1 chambre avec lits superposés et BZ. 1 chambre en rez-de-chaussée. Salon, TV, cuisine ouverte tout équipée : lave vaisselle, Nespresso, Frigo/congélateur américain avec distributeur d'eau fraîche, de glaçons, glace pilée, cafetière, robot, micro-onde, lave-linge, sèche-linge. 2 salles de bain dont une avec une douche à l'italienne. Linge de lit fourni. Chaise haute et lit bébé. Proche des commerces.





# Pièces et équipements

Chambres	Chambre(s): 3 Lit(s): 0 dont lit(s) 1 pers.: 0 dont lit(s) 2 pers.: 0	
Salle de bains / Salle d'eau	Salle de bains avec douche Salle(s) d'eau (avec douche): 2	
WC	WC: 2 WC indépendants	
Cuisine	Cuisine Combiné congélation Four à micro ondes	Cuisine américaine Four Lave vaisselle
Autres pièces	Salon Terrasse	Séjour
Media	Télévision	
Autres équipements	Lave linge privatif	Sèche linge privatif
Chauffage / AC	Chauffage Climatisation	
Bien être	Spa / Jacuzzi	
Exterieur	Barbecue	Terrain clos
Divers		

# Infos sur l'établissement



Communs

Dans maison

Habitation indépendante



Activités



Réseaux



Stationnement

Parking



Services



Extérieurs

# A savoir : conditions de la location

<i>Arrivée</i>	
<i>Départ</i>	
<i>Langue(s) parlée(s)</i>	
<i>Annulation/ Prépaiement/ Dépot de garantie</i>	
<i>Moyens de paiement</i>	Espèces
<i>Ménage</i>	
<i>Draps et Linge de maison</i>	Draps et/ou linge compris
<i>Enfants et lits d'appoints</i>	Lit bébé
<i>Animaux domestiques</i>	Les animaux ne sont pas admis.

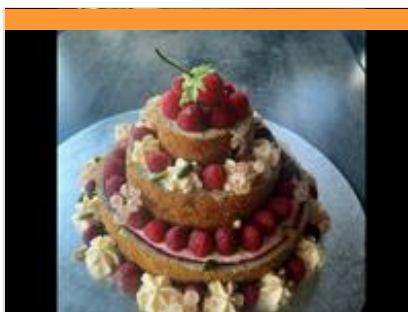
## Tarifs (au 04/01/26)

Maison Chamouleau - Gujan-Mestras

Aucun tarif renseigné (contactez le propriétaire)



# Mes recommandations



## Suggestions de Charlotte

+33 7 80 98 73 46

<https://www.suggestions-de-charlotte.fr/>

1.3 km  
GUJAN-MESTRAS



Laissez-vous porter dans un voyage gustatif à travers les saveurs authentiques du Bassin d'Arcachon. Charlotte, artisan cuisinière diplômée, vous propose en livraison, des formules personnalisées qui évoquent la richesse culinaire de notre territoire pour émerveiller vos papilles. Des gourmandises sucrées salées, faites maison, basées sur des saveurs régionales. Menus, boîte pique-nique, plateaux repas, buffet dînatoire, etc. Devis gratuit.



## Laser Game Evolution

+33 5 56 54 31 26

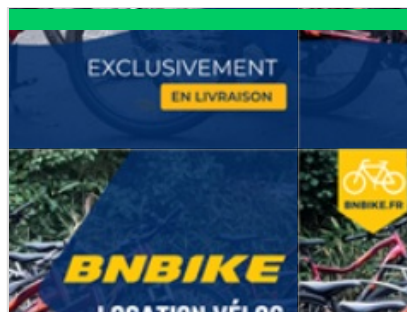
20 avenue des loisirs

<https://gujan.laserlander.com/>

1.2 km  
GUJAN-MESTRAS



Venez découvrir en famille et/ou entre amis votre laser game avec ses 2 labyrinthes de jeux, son univers de 700m<sup>2</sup>, son matériel dernière génération et ses espaces détente climatisés. Ludique et sans danger accessible de 7 à 99 ans ! Le seul jeu 100% laser ! Ambiance garantie !



## Bnbike

+33 6 29 83 28 70

1 bis route des Lacs

<https://www.bnbike.fr>

3.7 km  
GUJAN-MESTRAS



BnBike, votre partenaire idéal pour la location de vélos à Gujan-Mestras et ses environs, vous offre une expérience unique et personnalisée. Spécialisée dans la location de vélos classiques et électriques, notre entreprise se distingue par des services pratiques et innovants : livraison et retour gratuits, réservation en ligne simplifiée, et garantie casse et vol en option. Que vous soyez un habitant ou un visiteur, BnBike vous permet de découvrir les magnifiques paysages du Bassin d'Arcachon en toute liberté, avec des solutions adaptées à vos besoins. Profitez d'un service rapide, convivial et respectueux de l'environnement, et vivez une aventure inoubliable avec BnBike !



## Sentier du littoral sur les 7 ports de Gujan-Mestras

+33 5 56 66 12 65

1.3 km  
GUJAN-MESTRAS



Empruntez le sentier du littoral depuis le port de la Hume ou le port de la Mole et profitez d'une balade sur 8 kms (16 kms aller/retour) pour découvrir les 7 ports de Gujan-Mestras. Dans un environnement naturel préservé, aux contours changeants selon l'amplitude des marées, votre parcours alterne vues panoramiques et rencontres authentiques dans l'esprit du Bassin. Les animaux sont autorisés sur le sentier du littoral à condition d'être tenus en laisse.



## Le sentier du littoral de Gujan-Mestras

+33 5 56 66 12 65

1.4 km  
GUJAN-MESTRAS



Le sentier du littoral serpente entre les eaux du Bassin d'Arcachon, les prés salés, les ports ostréicoles et les anciennes réserves piscicoles. Gujan-Mestras, avec ses sept ports tournés vers le bassin, est considérée comme la capitale de l'ostréiculture. Découvrez de nouveaux paysages naturels à chaque détour de votre itinéraire. Dans un environnement naturel préservé, aux contours changeants selon l'amplitude des marées, votre parcours alterne vues panoramiques et rencontres authentiques dans l'esprit du Bassin. C'est un parcours long de 8,5 kilomètres qui débute au port de La Hume et qui aboutit au port de La Mole. Les animaux sont autorisés sur le sentier du littoral à condition d'être tenus en laisse.

# Mes recommandations (suite)

Découvrir Gujan-Mestras

Toutes les Activités

OFFICE DE TOURISME GUJAN-MESTRAS  
[WWW.GUJANMESTRAS.COM](http://WWW.GUJANMESTRAS.COM)



### Lac de la Magdeleine

+33 5 56 66 12 65  
Route du Lac de la Madgeleine

1.8 km  
📍 GUJAN-MESTRAS  3

Au milieu d'une forêt de pins, le lac de la Magdeleine est un lieu pour la promenade, la pêche, le pique-nique, la détente... un endroit idéal pour toute la famille. A la tombée de la nuit, le lac se métamorphose, et s'habille d'un halo de couleurs bleu, blanc, vert, jaune... mettant en scène son plan d'eau, son île et la végétation environnante. Cet éclairage, qui utilise de nouvelles technologies dans un souci environnemental et d'économie d'énergie, produit un véritable effet féerique dès que la luminosité du jour a perdu son intensité. A proximité du lac, casino, bowling, aires de jeux et attractions.





